

HYDROTEC

ENTWÄSSERUNGSRINNEN

SYSTEM SELFline

Entwässerungsrinne aus Kunststoff





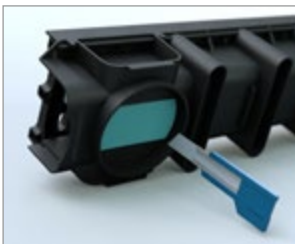
PKW befahrbar

Entsprechend der DIN EN 1433 hält die Rinne Belastungen bis 1,5 Tonnen (A 15) stand und ist optimal geeignet für Garagen, Haus- und Hofeinfahrten.



Verschraubung

Zwei Schraubriegel pro lfm sorgen für einen sicheren Halt der Abdeckungen.



Ablaufstutzen

Drei Ablaufstutzen DN 100 können aufgeschnitten und an Rohrleitungen angeschlossen werden.



Flexibles Stecksystem

Das flexible Stecksystem ermöglicht eine schnelle und einfache Verlegung der Rinnenelemente.



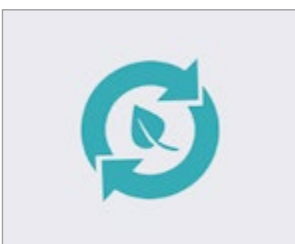
Individuelle Baulänge

Die Baulänge der Entwässerungsrinne lässt sich individuell kürzen.



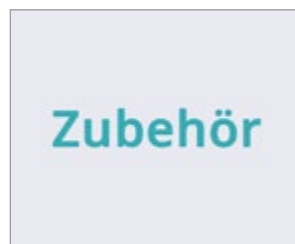
UV-beständig

Die Entwässerungsrinne ist UV-beständig. Gelbtonbildung, Ausbleichung und Spannungsrisssbildung werden mit dieser Eigenschaft verhindert.



100 % recyclebar

Die Rinne wird aus dem Kunststoffmaterial Polypropylen hergestellt und ist 100 % recyclebar.



Komplett-Programm

Das System SELFline ist als Komplett-Programm verfügbar. Bestehend aus Rinnen, Stutzen und Stirnwänden.